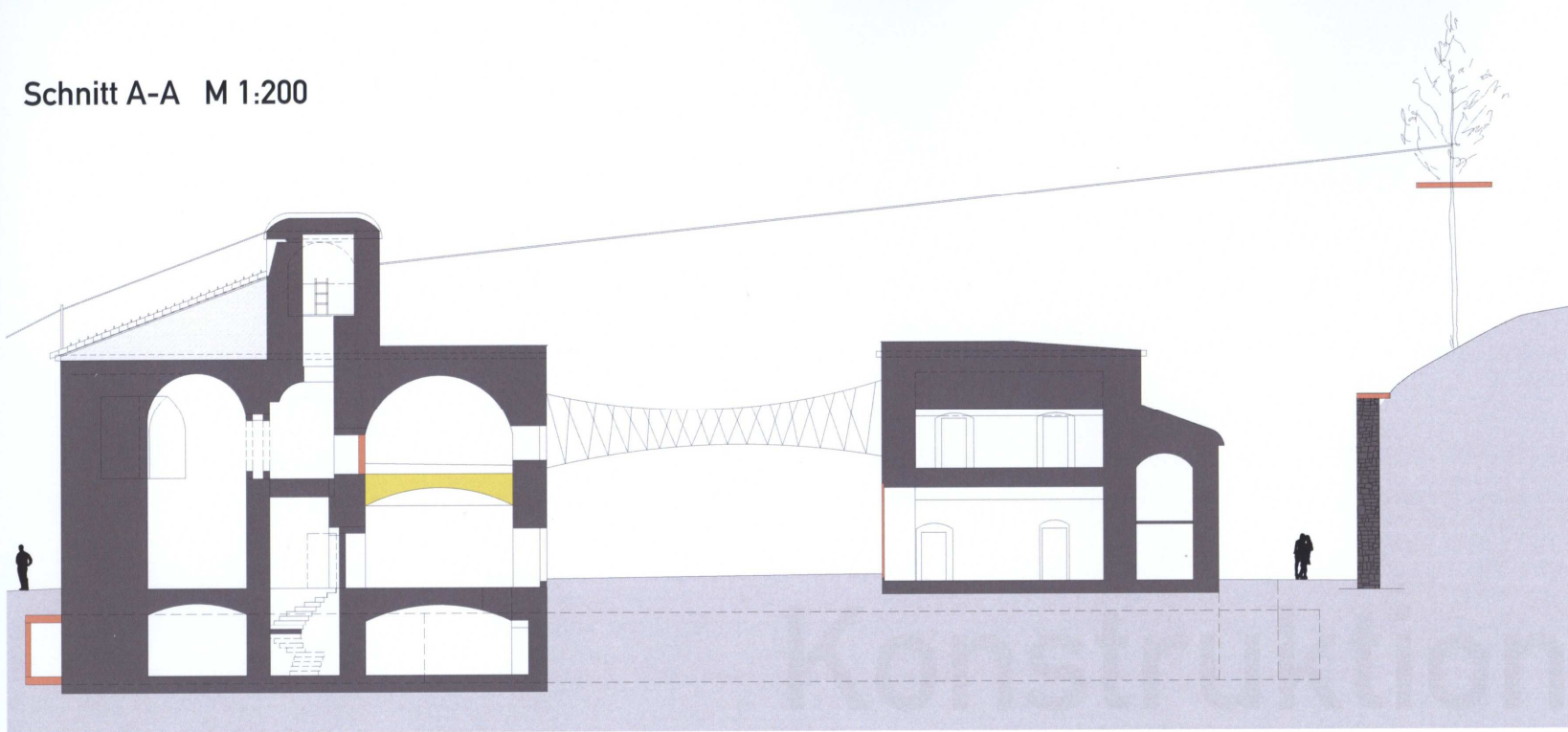


TOUREN	Schwierigkeit
TOUR 1	leicht
TOUR 2	mittel
TOUR 3	mittel
TOUR 4	leicht

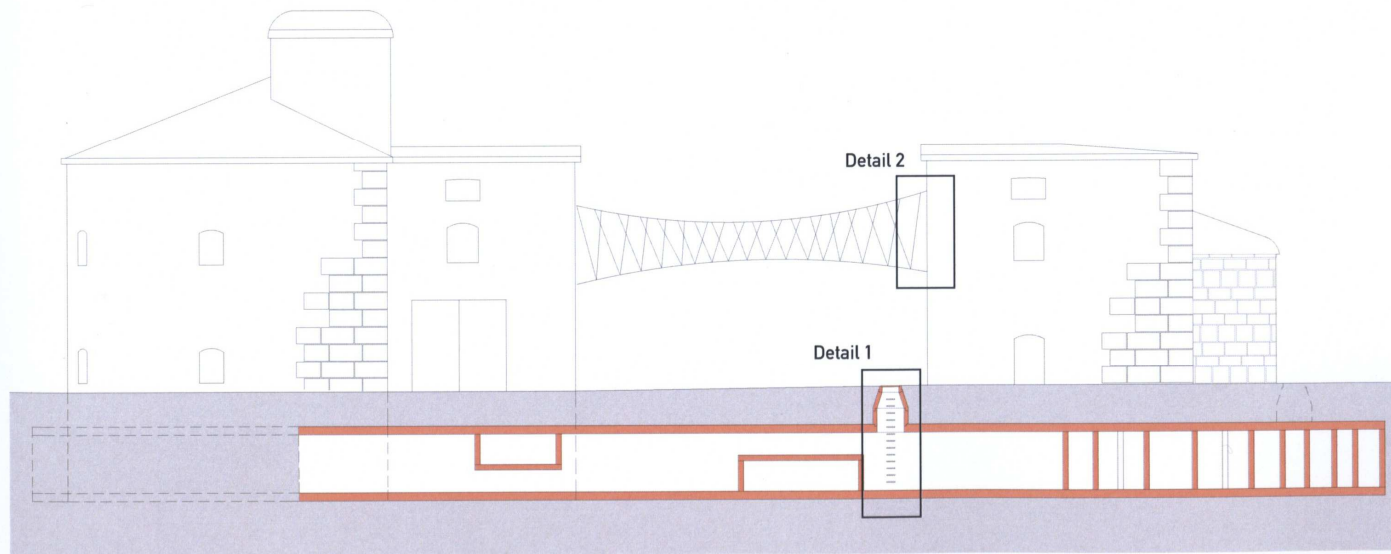
TOUREN	Schwierigkeit
TOUR 5	mittel
TOUR 6	schwer
TOUR 7	schwer
TOUR 8	schwer

- E** Einstieg
- A** Ausstieg
- a** Stationen
- Alternative

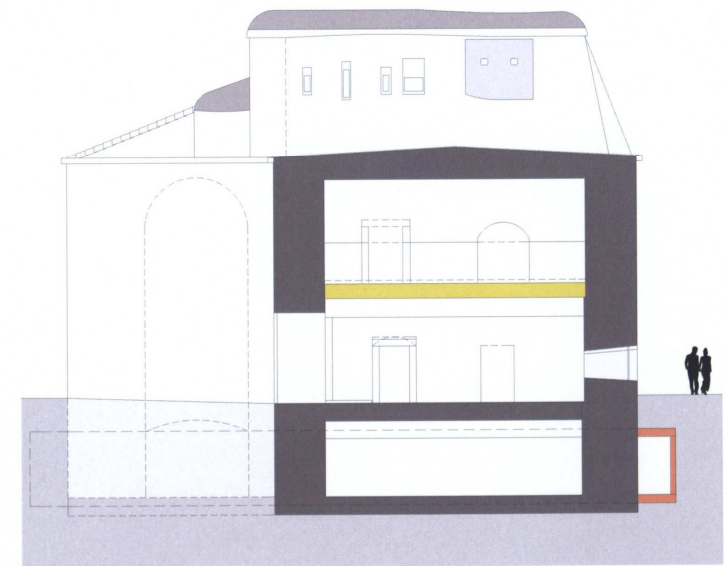
Schnitt A-A M 1:200



Schnitt C-C M 1:200



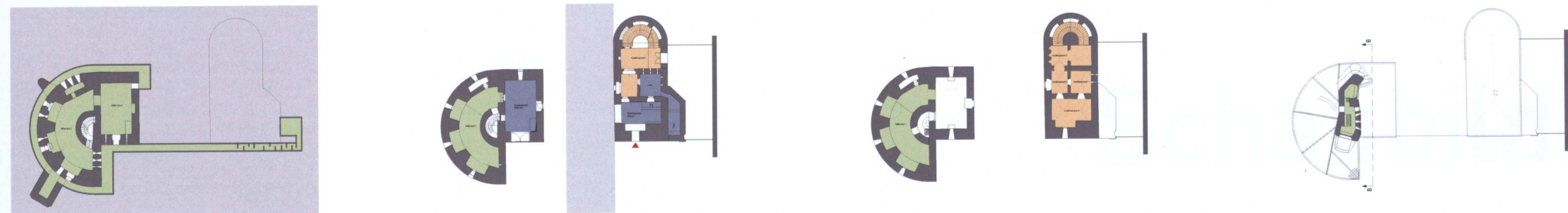
Schnitt B-B M 1:200



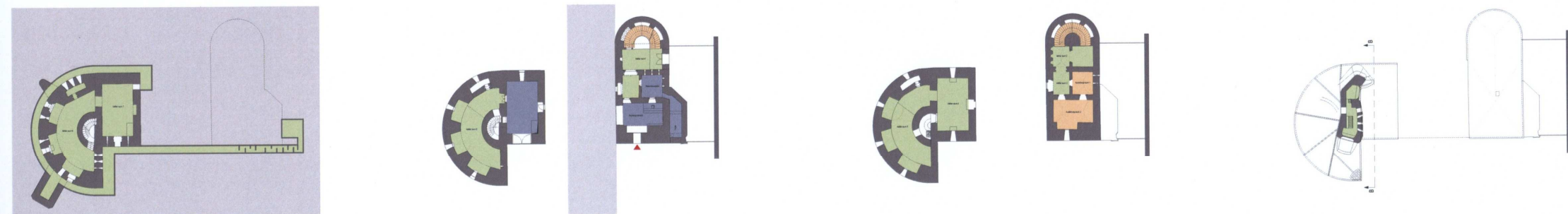
Variante 1: Kletterpark, mit kleinem Museum



Variante 2: im linken Teil Kletterpark, im rechten Teil



Variante 3: rein museale Nutzung



-  Kletterpark
-  Museum
-  Sonderräume (Empfang, Lager, Personalraum)

